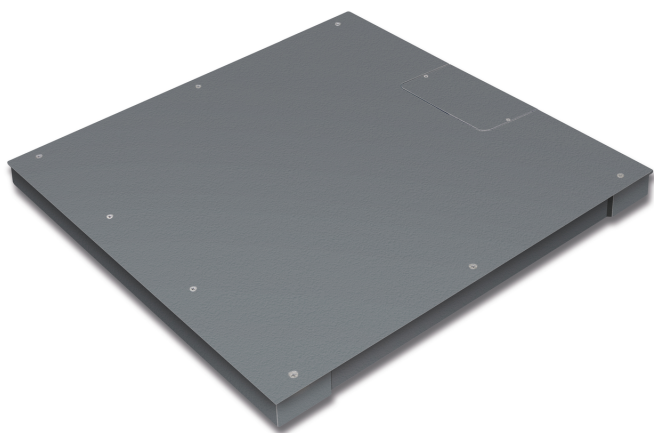


KERN KFP 3000V20LNM

KERN

Puente de pesaje de acero, también con plato de pesaje atornillado por arriba



Funciones

Protección IP - célula de carga IP67

Protección IP - plataforma IP65

Condiciones medioambientales

Temperatura ambiental [Max] 40 °C

Embalaje y envío

Lectura fuerza [d] (N) 2 d

Dimensiones del embalaje (A×P×A) 1610×1570×360 mm

Peso neto 171 kg

Método de envío Transporte

Peso neto aprox. 175 kg

Peso bruto aprox. 235 kg

Peso de envío 234 kg

Servicios

Número de artículo para evaluación de la conformidad (homologación) 965-232

Número de artículo para calibración DAkkS 963-132

Pictogramas

STANDARD



FACTORY



Categoría

| | |
|-----------------------|------------------|
| Marca | KERN |
| Categoría de producto | Componente |
| Grupo de producto | Puente de pesaje |
| Familia de productos | KFP-V20-IP67 |

Sistema de medición

| | |
|---------------------------------|-------------------|
| Campo de pesaje [Max] | 3000 kg |
| Lectura [d] | 1 kg |
| Peso mínimo [Min] | 20 kg |
| Célula de pesaje tipo de carga | ZEMIC H8C 1.5 ton |
| Conexión de la célula de pesaje | 6 conductores |

Homologación

| | |
|---|------|
| Clase de precisión | III |
| Intervalo de escala de verificación [e] | 1 kg |
| Evaluación de la conformidad posible de fábrica | ✓ |

Diseño

| | |
|--|----------------------------------|
| Dimensiones plataforma de pesaje (A×P×A) | 1500×1500×85 mm |
| Material plato de pesaje | acero con revestimiento en polvo |
| Material plataforma | acero, recubierto de polvo |
| Dimensiones superficie de pesaje (A×P) | 1500×1500 mm |
| Longitud del cable | 5 m |
| Longitud permitida del cable del indicador [Max] | 20 m |
| Material célula(s) de carga | acero aleado |
| Células de carga - número | 4 |
| Tornillos nivelantes ajustables | ✓ |